



Produktkatalog

Draht



Weißenfelsler DRAKENA GmbH

Tagewerbener Straße 33

D – 06667 Weißenfels

Tel. +49 3443 286-0

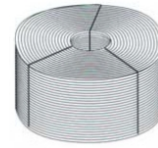
Fax +49 3443 286-450

www.drakena.de



DRAHT

Maschinengeschulte Drahtringe für Ballenpressen (Bremer Ringe)

**Bestellbeispiel:**

Bestellangabe für 1000 kg ca.
40-kg-Bremer Ring mit Nenn-
durchmesser $d = 3,1$ mm

**1000 kg Draht - 3,1
Bremer Ring a 40 kg**

Ringmaß: ca. 40-kg-Ringe

Innendurchmesser
(konisch): 206 ± 6 mm
Außendurchmesser: 336 ± 6 mm
Ringbreite: 152 ± 6 mm

Ringmaß: ca. 20-kg-Ringe

Innendurchmesser
(konisch): 206 ± 6 mm
Außendurchmesser: 336 ± 6 mm
Ringbreite: 152 ± 6 mm

Andere Maße nach Kundenangabe

Bindedrahtröllchen - Drahtmäuse gegläht

**Bestellbeispiel:**

Bestellangabe für 1000 kg Draht-
mäuse mit Nenndurchmesser
 $d = 1,4$ mm

**1000 kg Drahtmäuse - 1,4
im Plasteimer**

Material: weichgeglühter Eisendraht, leicht geölt
Drahtdurchmesser: 1,4 und 1,6 mm
Lieferform: im 20-kg-Plaste-Eimer

Geschnittener Draht

**Bestellbeispiel:**

Bestellangabe für 1000 kg Stahl-
draht, weichgeglüht mit Nenndurch-
messer $d = 3,0$ mm, Stablänge
1500 mm

**1000 kg Draht - 3,0 - weich
Stablänge a 1500 mm**

Ausführung: weichgeglüht, verzinkt, hartgezogen
Drahtdurchmesser: 1,0 bis 6,0 mm
Stablänge: bis 3000 mm
Lieferform: gebündelt auf Euro-Palette



DRAHT

Stahldraht feuerverzinkt oder verzinkt nachgezogen



Fabrikationsring



Großringe, Coils

Bestellbeispiel:

Bestellangabe für 1000 kg feuerverzinkten Stahldraht mit Nenn-durchmesser $d = 4,0$ mm

1000 kg Draht - 4.0 - zn h - in Ringen

Zinkauflage: 35...75 g/m²

Festigkeit: max.550 N/mm²

Lieferart:

- in Fabrikationsringen
Gewicht ca. 100...150 kg
- in Coils
Gewicht ca. 450 kg
- in abgeteilten Ringen
Gewicht 2,5 / 5,0 / 10,0 kg

Drahtennenn-durchmesser	zulässige Abweichung (mm)	Gewicht (kg/1000m)
1,6	± 0,06	15,80
1,8		20,00
2,0		24,70
2,2		29,80
2,5	± 0,08	38,50
2,8		48,50
3,0		55,50
3,1		59,30
3,4		71,30
3,5	± 0,10	75,50
3,7		84,40
3,8		89,00
4,0		98,70
4,2		109,00



Stahldraht gezogen

bis 1200 N/mm²
Festigkeit



Fabrikationsring



Großringe, Coils



Kronenstöcke

Bestellbeispiel:

Bestellangabe für 1000 kg kaltgezogenen, runden Stahldraht mit Nenndurchmesser $d = 4,0$ mm Ausführung halbhart (hh), hellblank, Lieferart in Ringen zu 150 kg

1000 kg Draht-4.0-hh-he bk- in Ringen gezogen

Das Produktionsprogramm umfaßt kaltgezogenen, runden Stahldraht mit einer Zugfestigkeit bis 1200 N/mm². Dieser Draht wird in den Abmessungen 2,0 mm bis 9,0 mm in den Zugfestigkeitsgruppen hart, halb hart und weich gefertigt.

Je nach Verwendungszweck werden die Drähte in den Oberflächenausführungen hellblank und blank-/schwarzgeglüht hergestellt.

Auf Wunsch können die Drähte auch in den Oberflächenausführungen trockenblank und naßblank hergestellt werden.

Für kaltgezogen, runden Stahldraht gelten die zulässigen Maß- und Formabweichungen der DIN EN 10218-2.

Die eingesetzten Walzdrähte aus unlegiertem Stahl zum Ziehen entsprechen auszugsweise der DIN EN 10016-1.

Drahtennendurchmesser	zulässige Abweichung (mm)		Gewicht (kg/1000m)
	trockenblank hellblank naßblank blank-/ schwarzgeglüht		
2,0	± 0,06		24,70
2,2			29,80
2,5	± 0,08		38,50
2,8			48,30
3,0			55,50
3,1			59,30
3,4			71,30
3,5			75,50
3,7	± 0,10		84,40
3,8			89,00
4,0			98,70
4,2			109,00
4,5			125,00
4,6			130,00
5,0			154,00
5,5			187,00
6,0	± 0,15		222,00
6,5			260,00
7,0			302,00
7,5			347,00
8,0			395,00
8,5			445,00
9,0			499,00

Drahtdurchmesser < 2,0 mm und besondere Oberflächenausführung (trockenblank und naßblank) auf Anfrage!



DRAHT

Stahldrähte dieser Art werden zur Herstellung von Ketten, Nägeln, Normteilen, Geflechten, Gittern, Geweben, Kleiseisenteilen, Biegeartikel u. v. a. mehr verwendet.

Weiterhin finden sie Verwendung als Bewehrungsdrähte, Hopfen-, Zaun-, Binde- und Verpackungsdrähte sowie als Ballen-Pressendraht.

Drähte der Gruppe:

- hart (h)
bedeutet kalt gezogen
- halbhart (hh)
bedeutet kalt gezogen, gegläht und kalt nachgezogen
- weich (w)
bedeutet kalt gezogen, gegläht

Oberflächenausführung:

- hellblank (he bk)
- blankgegläht (bkg)
- schwarzgegläht (sw g)
- trockenblank (tr bk)
- naßblank (n bk)

Lieferart

Fabrikationsringe werden 4fach fest abgebunden, unverpackt bzw. auch verpackt geliefert. Coils und Großringe sind mehrfach mit Stahlband abgebunden und mit Anhängösen versehen. Jeder Ring, Coil oder Kronenstock ist gekennzeichnet durch Angabe des Nenndurchmessers, der Norm und der Materialgüte bzw. nach Ihren Wünschen.

Bei Bedarf wird ein Prüfzeugnis ausgestellt.

Wir übernehmen für Sie selbstverständlich auch die Anlieferung des Drahtes per LKW oder Bahn frei Bestimmungsort.

Drahtnenn- durchmesser (mm)	Zugfestigkeitsgruppen (N/mm ²)		
	hart	halbhart	weich
1,0 bis 9,0	>650	400 bis 650	max. 490

Lieferformen:

Fabrikationsringe

Draht- durchmesser:	1,0 bis 1,4 mm	0,9 bis 8,0 mm	5,0 bis 9,0 mm
Ringgewicht ca.:	60 kg	50 bis 150 kg	180 kg
Ringinnendurch- messer ca.:	300 mm	550 mm	600 mm

gespulte Coils (auf Anfrage auch rosettenverlegte Coils)

Draht- durchmesser:	1,0 bis 6,0 mm	1,0 bis 6,0 mm	2,0 bis 4,0 mm
Ringgewicht ca.:	max. 500 kg	max. 800 kg	max. 1500 kg
Ringinnendurch- messer ca.:	380 mm	450 oder 550 mm	500 mm

Kronenstöcke

Großringe

Draht- durchmesser:	2,0 bis 4,0 mm	2,0 bis 4,0 mm
Ringgewicht ca.:	max. 800 kg	250 bis 300 kg
Ringinnendurch- messer ca.:	450 oder 550 mm	500 mm

abgeteilte Ringe

Reingewicht ca.:	2,0 kg	2,5 kg	5,0 kg	10,0 kg
------------------	--------	--------	--------	---------

Wünschen Sie andere Abmessungen, Ringmaße und -gewichte, auch als niedriglegierten Stählen, sind wir gerne bereit diese für Sie zu fertigen!